



EU2022.CZ



MINISTERSTVO ZEMĚDĚLSTVÍ

Aktivity Ministerstva zemědělství v oblasti plýtvání potravinami

KONFERENCE

POTRAVINOVÝ ODPAD:

MONITORING, PREVENCE A PŘÍKLADY DOBRÉ PRAXE

24.10.2022

Praha

Akademie věd ČR

Ing. Martin Štěpánek, odbor potravinářský, Ministerstvo zemědělství

PLÝTVÁNÍ POTRAVINAMI

SVĚT

931 milionu/tun/rok

74 kg/os/rok

EVROPA

88 milionu/tun/rok

173 kg/os/rok

ČR

800 tisíc/tun/rok

57 kg/os/rok



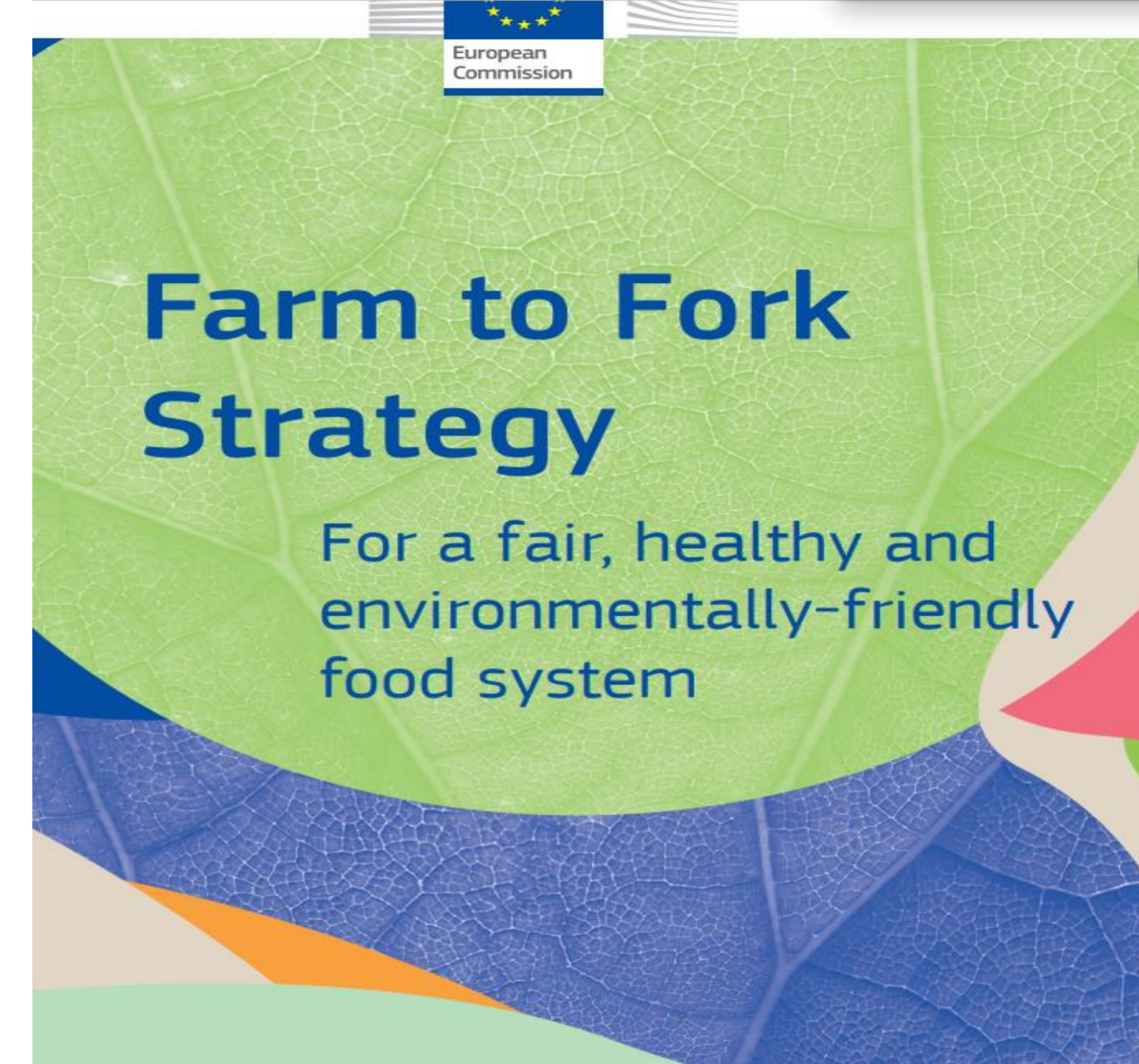


MÍSTA VZNIKU POTRAVINOVÝCH ODPADŮ V ČESKÉ REPUBLICE

- VELKOOBCHOD A
MALOOBCHOD (5 %)
- VÝROBA (19 %)
- PRVOVÝROBA (11 %)
- VEŘEJNÉ STRAVOVÁNÍ (12 %)
- DOMÁCNOSTI (AŽ 53 %)

FARM TO FORK STRATEGY

Snížení objemu potravinového
odpadu



Závazek dosáhnout cíle udržitelného rozvoje
OSN **snížit do roku 2030 na polovinu**
potravinový odpad na maloobchodní a
spotřebitelské úrovni a snížit ztráty potravin v
potravinářském a dodavatelském řetězci.



NOVELA ZÁKONA O POTRAVINÁCH A TABÁKOVÝCH VÝROBCÍCH

- **Režim darování bezpečných potravin, které zcela nesplňují požadavky potravinového práva**
- **Zákonná povinnost od 1. 1. 2018 pro obchody nad 400 m²**
- **Metodiky pro darování potravin – spolupráce MZe, SOCR, SZPI, SVS a ČFPB**



ZÁKON O POTRAVINÁCH A TABÁKOVÝCH VÝROBCÍCH

- **Prodej potravin po „datu minimální trvanlivosti“ – bezpečné, označené, odděleně umístěné**
- **Obchody nad 400 m² – potraviny bezplatně neziskové organizaci, určené MZe**
- **Splnění požadavků potravinového práva – bezpečná potravina, sledovatelnost, název potraviny, množství, alergeny**
- **Zákaz propagace jiné osoby než neziskové organizace**



SPOLUPRÁCE MEZI ČESKOU FEDERACÍ POTRAVINOVÝCH BANK A MINISTERSTVEM ZEMĚDĚLSTVÍ

- Příprava dotačního programu na podporu boje proti plýtvání potravinami**
- Od roku 2016 každoroční finanční podpora**

FINANČNÍ PODPORA ZE STRANY MINISTERSTVA ZEMĚDĚLSTVÍ

PODPORA ČINNOSTI POTRAVINOVÝCH BANK A DALŠÍCH SUBJEKTŮ S HUMANITÁRNÍM ZAMĚŘENÍM

- Podpora provozu – mzdové a provozní náklady související s darováním
- Podpora výstavby a rekonstrukce skladovacích prostor
- Rozlišení žadatele dle množství shromážděných potravin
- Příjem žádosti, výplata financí, doklady prokazující nárok na dotaci

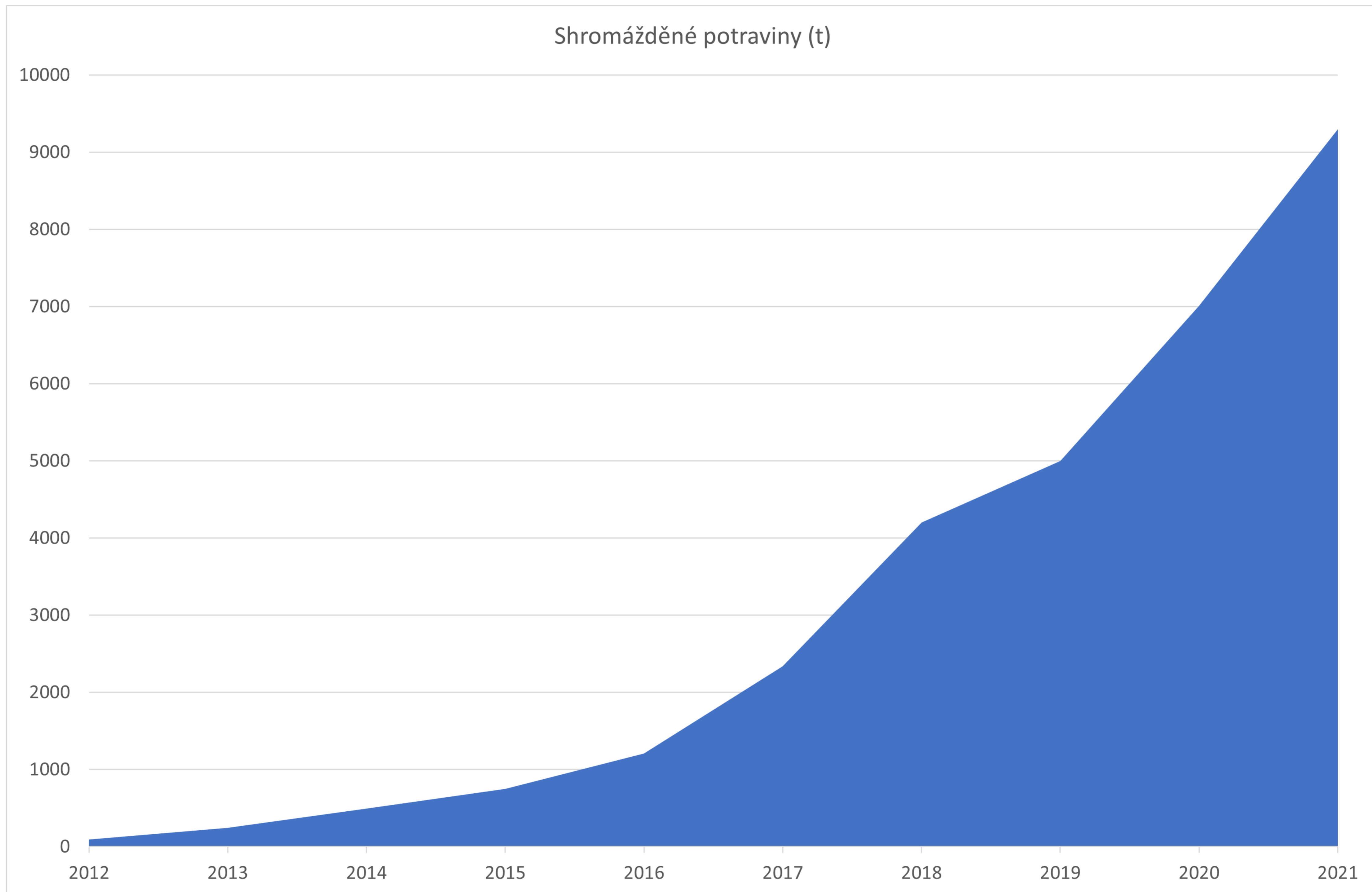


FINANČNÍ PODPORA ZE STRANY MINISTERSTVA ZEMĚDĚLSTVÍ

rok	2012	2013	2014	2015	2016	2017	2018	2019	2020	2021	2022*	celkem
shromážděné potraviny (t)	93	245	495	750	1209	2336	4200	5000	7007	9300		30 635*
podpora investiční (mil. Kč)	0	0	0	0	13,9	19,4	11,6	66,8	19,7	13,9	10,6	155,9
podpora neinvestiční (mil. Kč)	0	0	0	0	8,6	10,2	29,1	49,7	75	69	57*	298,6*
podpora celkem (mil. Kč)	0	0	0	0	22,5	29,6	40,7	116,5	94,7	82,9	67,6*	454,5*

*již vyplacená podpora za rok 2022, aktuálně je administrováno druhé kolo žádostí na neinvestiční podporu.
Celková alokace pro rok 2022 je 103 mil. Kč

MNOŽSTVÍ ZACHRÁNĚNÝCH POTRAVIN Z TRŽNÍ SÍTĚ





SPOLUPRÁCE MINISTERSTVA ZEMĚDĚLSTVÍ A POTRAVINOVÝCH BANK

- Vytvořena vysoce efektivní a rychlá logistická síť**
- Klíčový partner** Ministerstva zemědělství i do budoucna v oblasti předcházení vzniku potravinového odpadu a snižování potravinových ztrát
- Podpora a záštita ČFPB** při převzetí realizace Sbírký potravín - nejbližší sbírka v tržní síti **12.11.2022**
- Snaha o zapojení dalších státních orgánů do podpory potravinových bank (úspěšně zapojeno Ministerstvo životního prostředí)



MINISTERSTVO ZEMĚDĚLSTVÍ

**DĚKUJI
ZA POZORNOST**

www.bezpecnostpotravin.cz

www.eagri.cz