

Možnosti synergie ve výzkumu potravinového odpadu z domácností

Daniel Sosna, Lenka Brunclíková a Petr Jehlička

Proč je obtížné zkoumat zbavování se potravin?

- Nesoulad jednání a výpovědí
- Náročná analýza odpadu samotného
- Nerovnoměrnost aktivit v čase
- Různé způsoby zbavování
- Etika



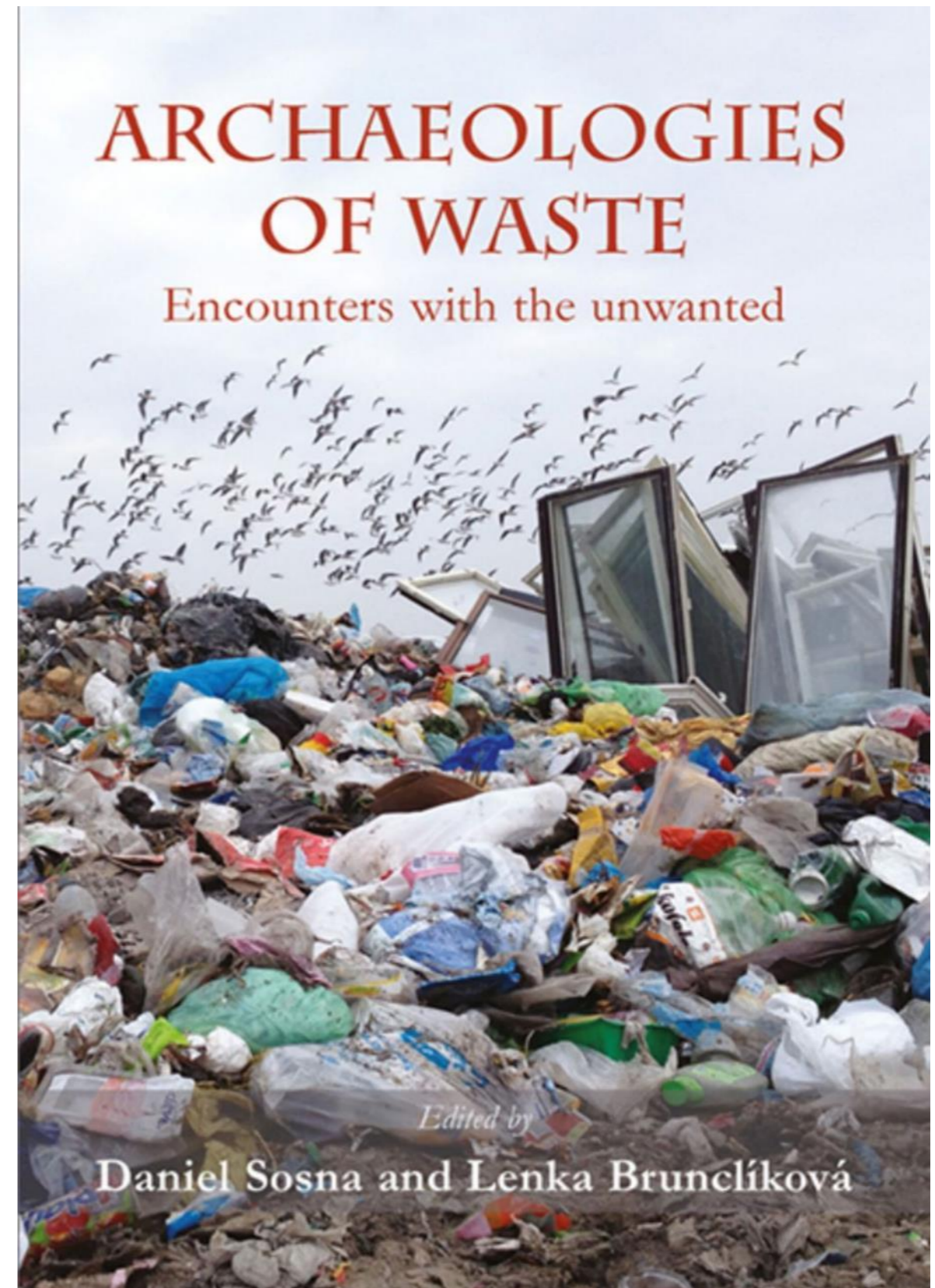
Výzkumy

- Urbánní prostředí (2012)
- Vesnické prostředí (2013-14)
- Dělnické ubytovny (2015-16)
- Domácnosti samozásobitelů (od r. 2005)
- Nakládání s přebytky, Anglie (od r. 2022)

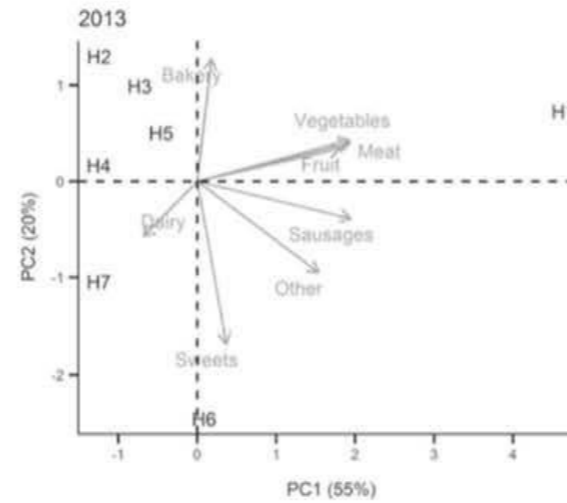
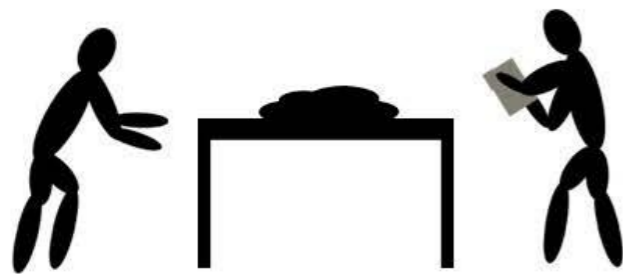
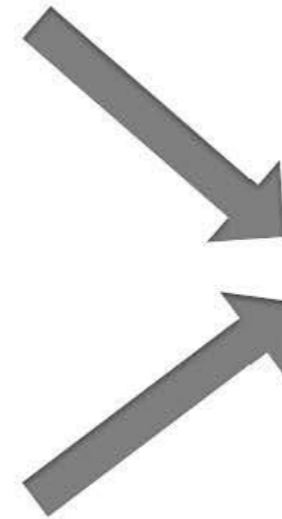
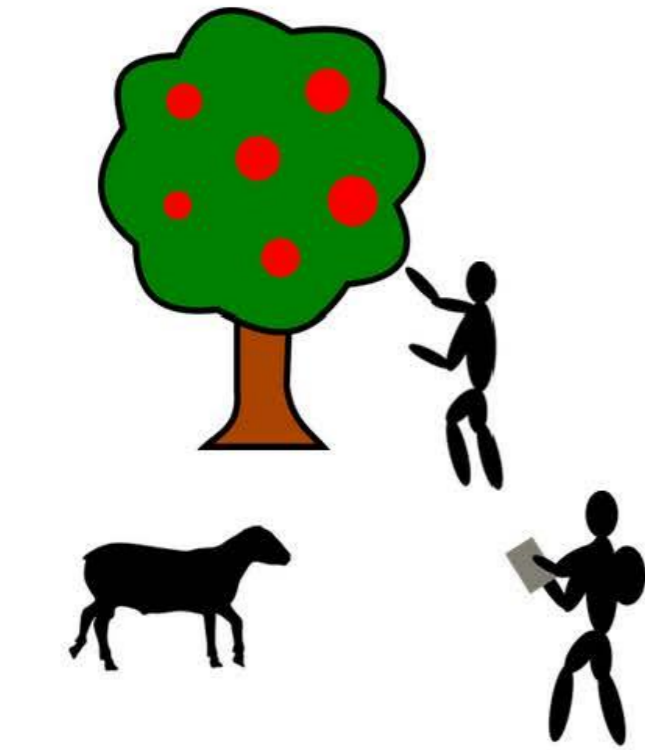
2015



2017



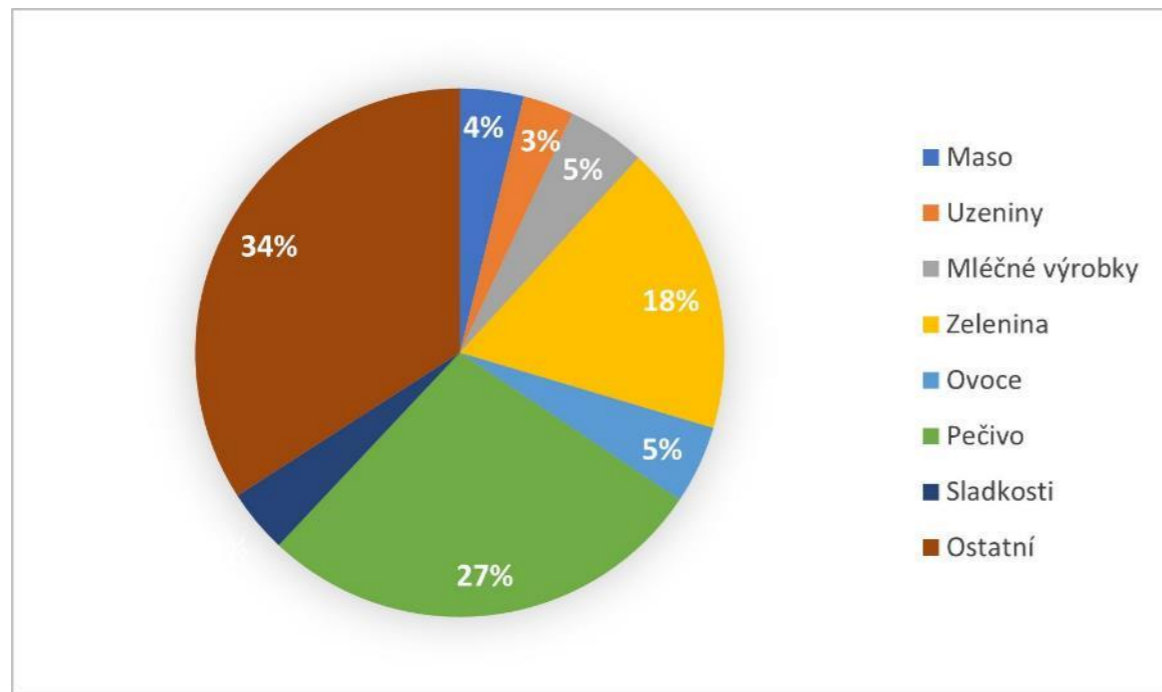
Metodologie



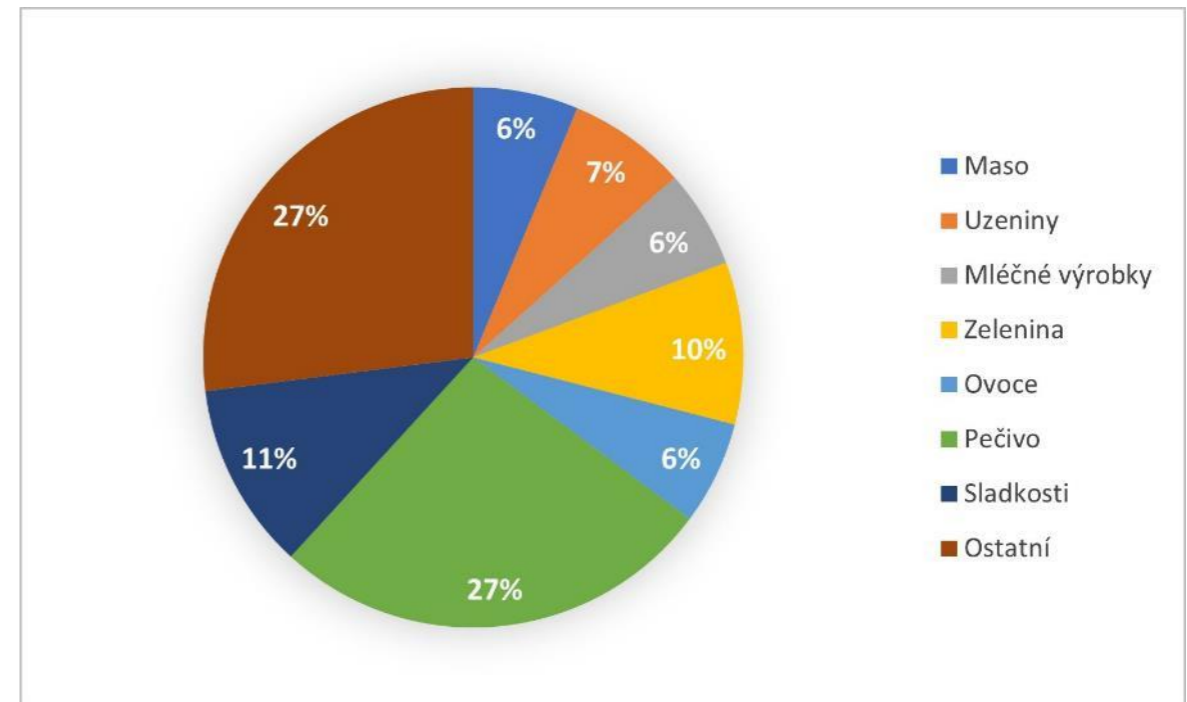


Složení potravinového odpadu

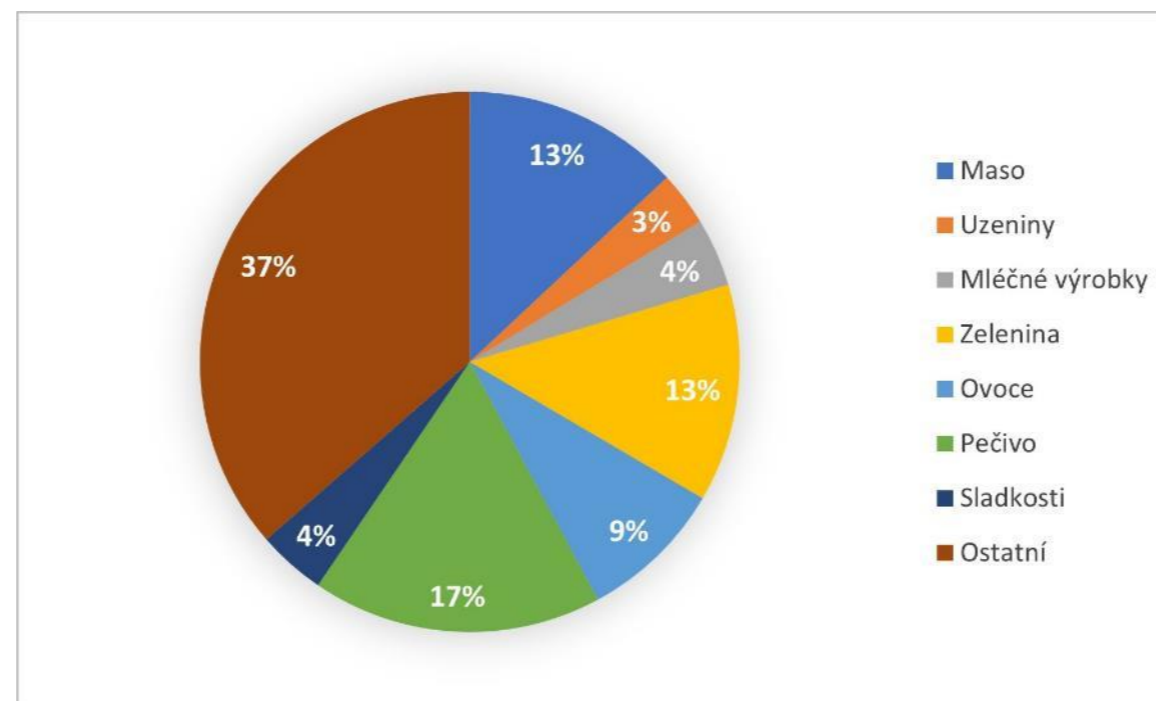
Vesnice



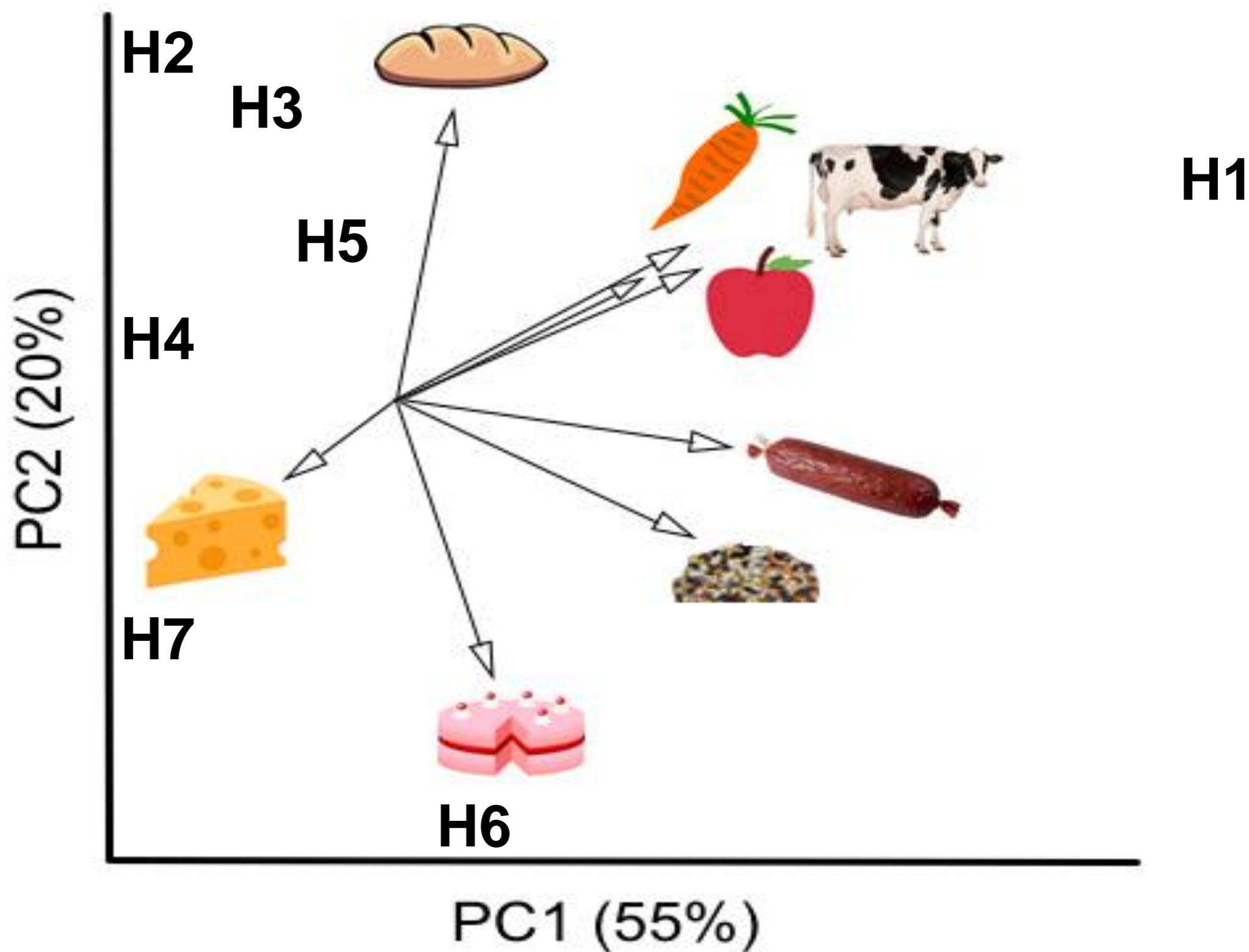
Město



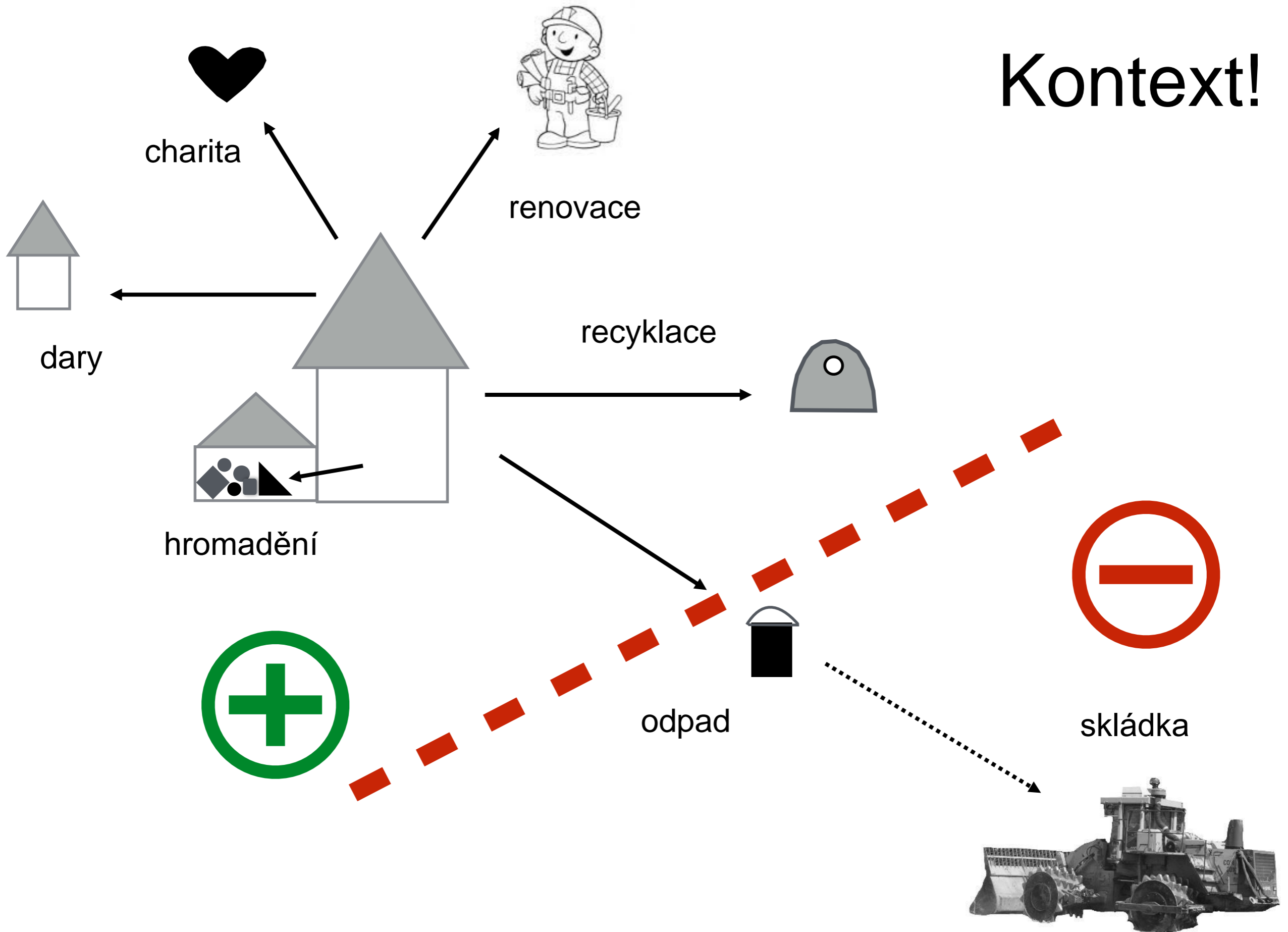
Ubytovny



Vztah domácností k typům odpadu



Kontext!



Co s přebytky?

- Zahrádkářská prodejna, Boskovice
- Přebytky nad úroveň konzumace, zavaření, sdílení
- Komodifikace, zisk prodejny do kroužku zahrádkářů a poradny pro občany



Když mám něco navíc, třeba salát, rozdám to širší rodině, kamarádkám v práci (15%) a malou část (5%) dám do prodejny Zahradkářského svazu.



Možnosti synergie

- Kombinace různých způsobů tvorby dat
- Zájem o širší pole nakládání se zdroji
 - produkce, konzumace, směna, zbavování se věcí
 - nejen potraviny ale i jiné věci
- Střízlivý přístup k interpretaci kvantitativních dat

Vyhozením příběh nekončí ...



