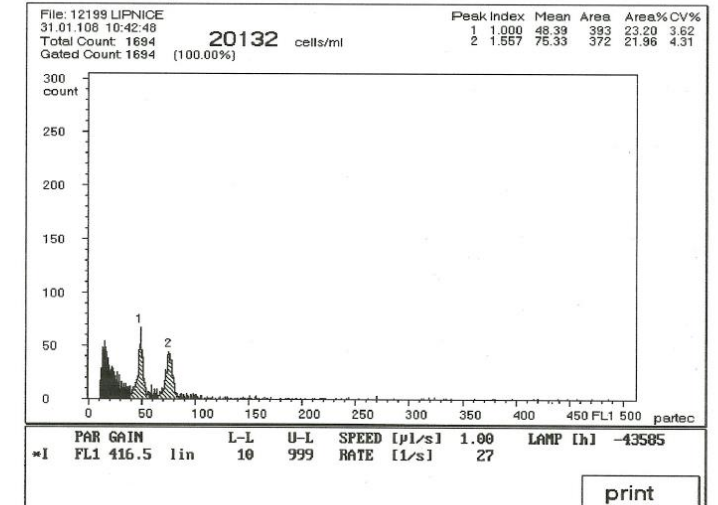
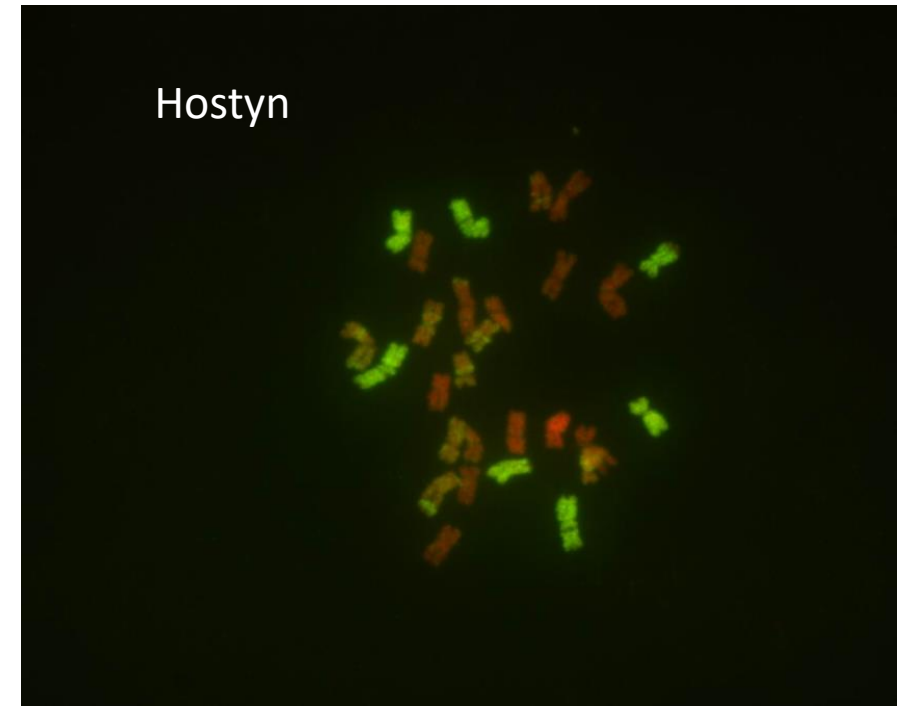
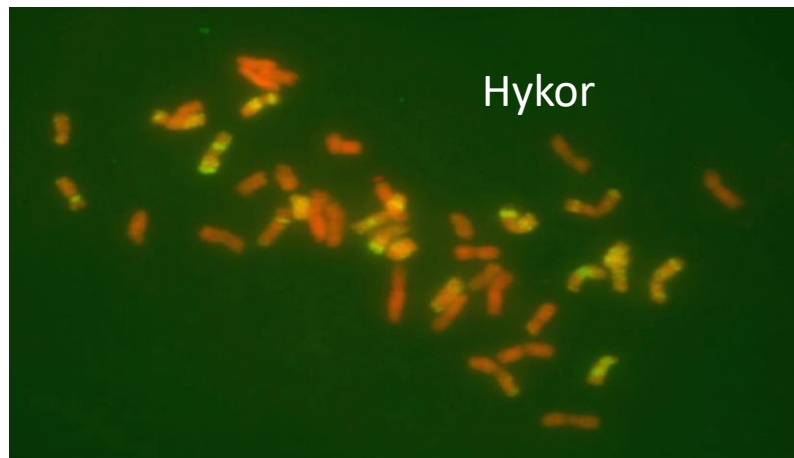


Spolupráce DLF s Ústavem experimentální botaniky a její využití v praxi

- ❖ **Cytologie ing. Fojtík - detekce tetraploidů**
 - poruchy párování chromosomů - festulolium
 - apomixie a sexualita u lipnice luční
- ❖ **Flow cytometrie - 90 léta spolupráce s prof Jaroslavem Doleželem**
 - stanovení ploidie u jetele lučního, jílků
 - apomixie a sexualita u lipnice luční
 - ploidie festulolium



- ❖ Grant Cílené využití androgeneze in vitro při tvorbě šlechtitelských materiálů u druhu *Lolium* spp., *Festuca* spp. A jejich hybridů – doc. Vagera, ing. Ohnoutková 1996-2000
- ❖ GISH na festulolium hybridech – RNDr. Kopecký



❖ DArT - Diversity Arrays Technology

Grant: Vývoj a využití DNA čipů DArT pro šlechtění nových odrůd xFestulolium

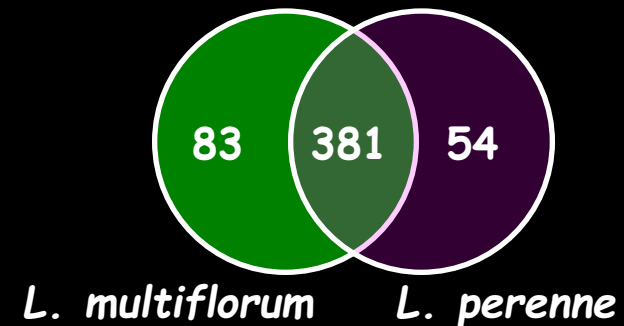
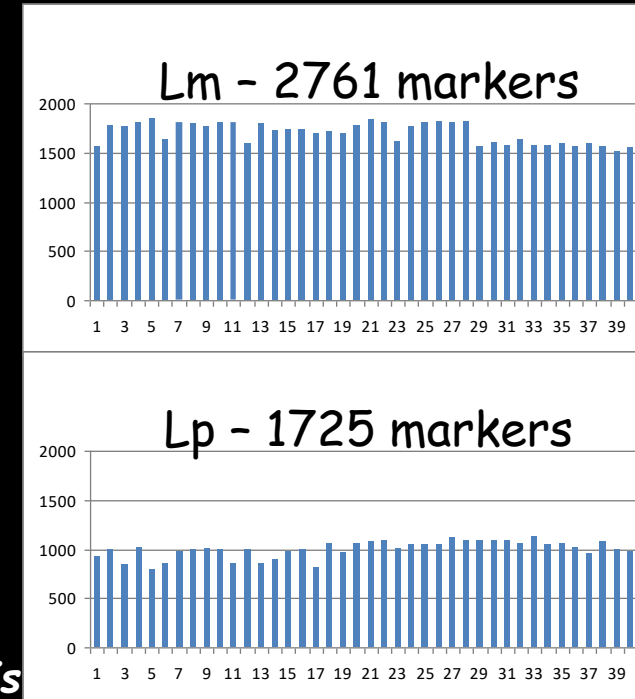
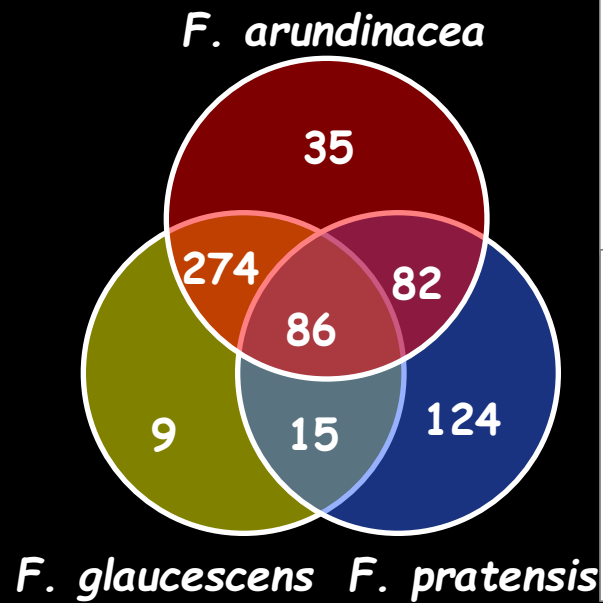
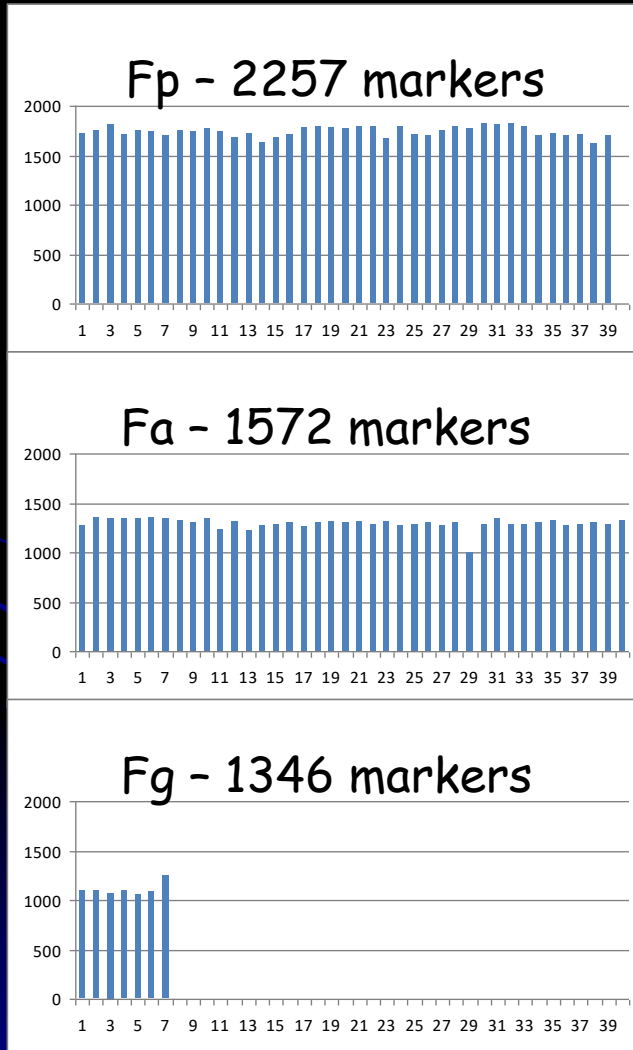
David Kopecký

Andrzej Kilian

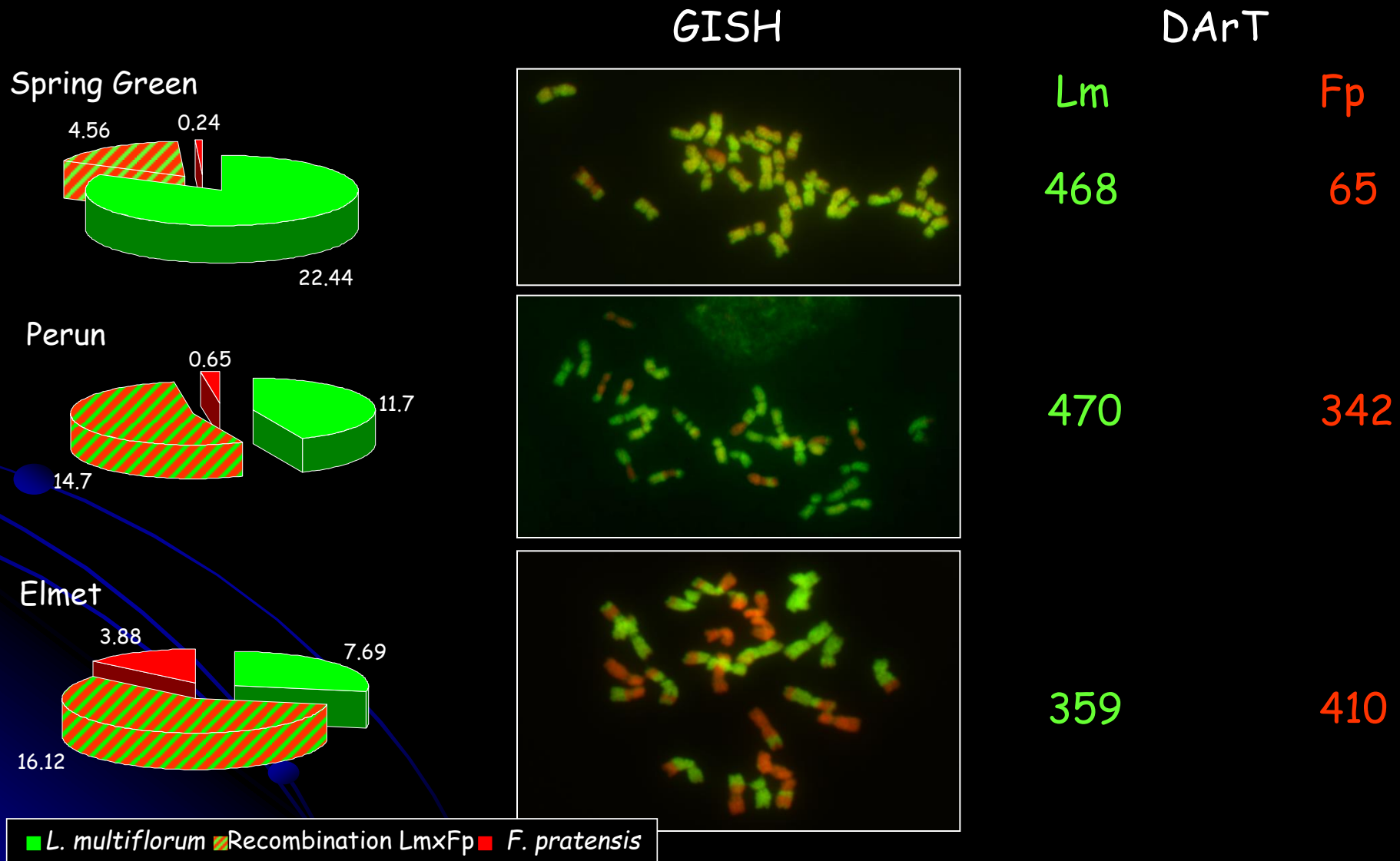
Vytvořen čip s DArT markery – využití:

- **Studium genomu jednotlivých druhů rodu Lolium a Festuca**
- **Popis genotypů jednotlivých odrůd x Festulolium**
- **Výběr vhodných genotypů festulolium ve šlechtění**

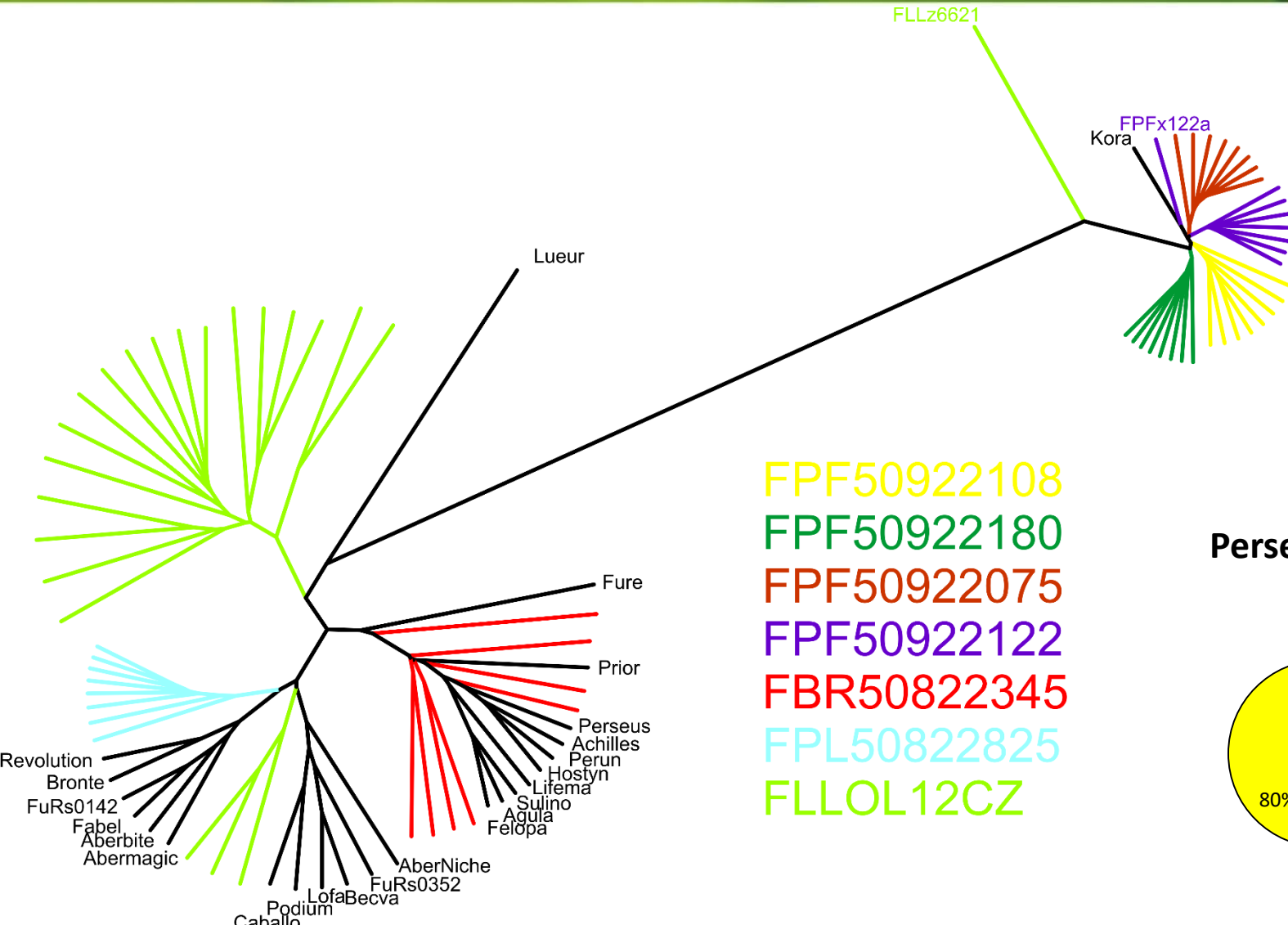
DArTFest : Genus- and species-specific markers



DArTFest in hybrids

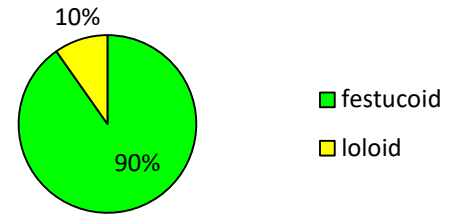


Historie a současná spolupráce DLF– UEB Olomouc

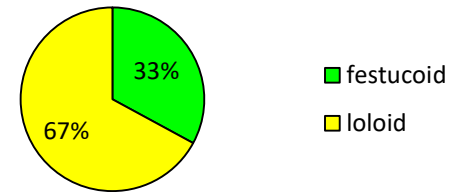


FPF50922108
 FPF50922180
 FPF50922075
 FPF50922122
 FBR50822345
 FPL50822825
 FLLOL12CZ

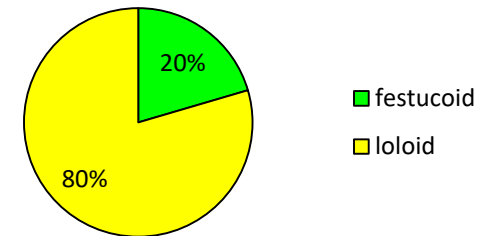
FPF-22108 DArT markers rate



FBR-22345 DArT markers rate



Perseus DArT markers rate



- ❖ **Studium genomu jednotlivých druhů rodu Festuca**
 - využití ve vysvětlení fylogeneze jednotlivých druhů
 - výběr vhodných druhů pro křížení s druhy Lolium

- ❖ **Vytvoření čipu se SNIPs markery pro jednotlivé druhy jílků a kostřav využívaných pro křížení**
 - velké množství markerů lokalizovaných na všech chromozomech
 - možnost využití ve výběrech genotypů s určitými hospodářskými znaky (odolnost k suchu, chladu, chorobám) a následným vyšlechtěním odrůdy

Děkují za pozornost

Lm x Fm
(4x)

Lp x Fm
(4x)